



## FICHE TECHNIQUE HALL

### GENERALITES :

**Adresse : Avenue André Frénaud - 71400 AUTUN**

**COORDONNEES GPS :** Latitude : 46.95492733599423 Longitude : 4.320625662803651

<https://www.parc-expositions-autun.com>

### CONTACTS :

#### DIRECTION :

ANNICK MAGNAUDET

0385860231

[annick.magnaudet@grandautunoismorvan.fr](mailto:annick.magnaudet@grandautunoismorvan.fr)

#### SECRETARIAT / ADMINISTRATION :

MAGALI LUTZ

0385860230

[magali.lutz@grandautunoismorvan.fr](mailto:magali.lutz@grandautunoismorvan.fr)

### REGIE GENERALE :

Le parc des expositions de l'EDUEN est un ERP de catégorie 1 type TLNX

Surface : 2052 m<sup>2</sup>

Dimensions : 54 m x 38 m

Capacité max : 2500 personnes debout / 1500 places assises

Accès par parking : porte coulissante hauteur : 5,00 m et 4.65 m

d'ouverture Hauteur sous plafond : 11,00 m

Hauteur sous néons : 7,70 m

Hauteur sous charpente : 8,00 m

Revêtement au sol : béton

**Réglementation :**

**Effets de feu :** L'utilisation de flammes est strictement interdite, et tout effet pyrotechnique doit faire l'objet d'un dossier dans lequel vous mentionnerez : le type, la catégorie de l'effet, la localisation sur scène ainsi que les homologations et les P.V. de classement au feu. Ce dossier devra nous être adressé au minimum 45 jours avant votre arrivée afin qu'il soit soumis à une Commission de Sécurité si besoin

**Son, diffusion amplifiée :** Afin de préserver la qualité et le confort d'écoute, la puissance sonore devra être adaptée à la salle. Le niveau d'amplification sonore ne peut dépasser les normes fixées par la réglementation en vigueur.

**Les décors :** Ils doivent être obligatoirement M1

**Accroches :** Dans le cas d'accroches dans le grand hall du parc des expositions, vous devrez fournir un plan de descente de charge de votre installation en adéquation avec la charpente du bâtiment 45 jours avant votre venue.

À la suite de votre installation, vous devrez fournir une attestation de bon montage dans les règles de l'art ainsi que les VGP des éléments suspendus et nous ferons intervenir soit un technicien compétent, soit un bureau de contrôle suivant les cas, pour vérification de conformité, cette intervention sera refacturée à l'organisateur de l'évènement

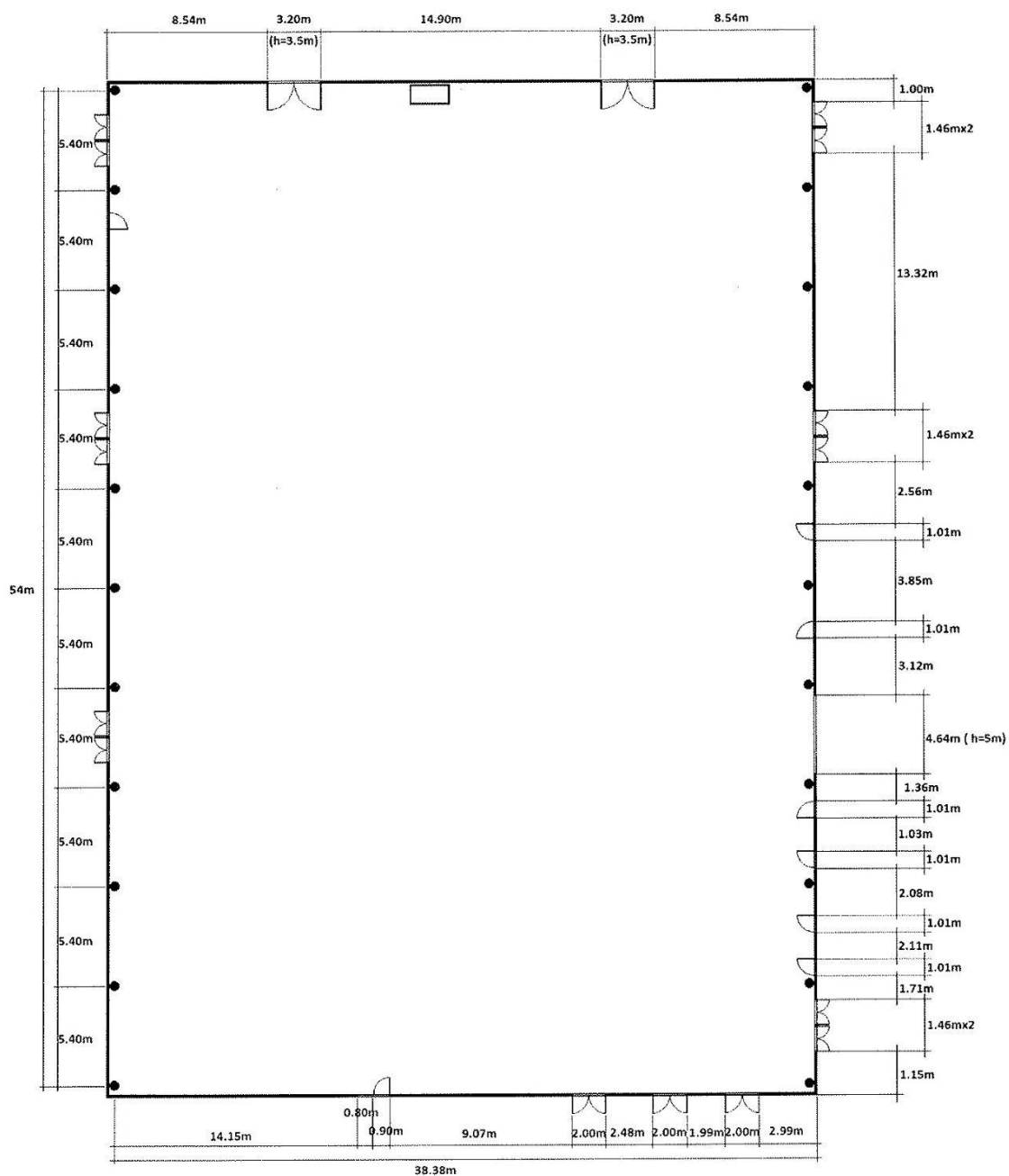
<b><u>LISTING DU MATERIEL :</u></b>
-------------------------------------

- 6 PIEDS DE LEVAGE ALT 550
- 40 ML DE PONT CARRE 400
- 36 ML DE PIPE AND DRAPE POUR SEPARATION D'ESPACES
- 18 PENDRILLONS 3M X 7,50M
- 1 SCENE STACCO MAILLES 2.44 POUR 208 M2 MAX (H :1.00 – 1.20 – 1.40m)
- 14 PRATICABLES CISEAUX 2M X 1M (HT 0.2M -> 1M)

<b><u>OFFICE TRAITEUR COMMUN AUX TROIS ESPACES :</u></b>
--

- 67 M2
- PLAN DE TRAVAIL
- ARMOIRE DE REMISE EN TEMPERATURE
- ARMOIRE NEGATIVE
- CHAMBRE FROIDE 6.30 M2
- CHAUFFE ASSIETTES
- ACCES DE PLAIN PIED

## PLAN AVEC DIMENSIONS :



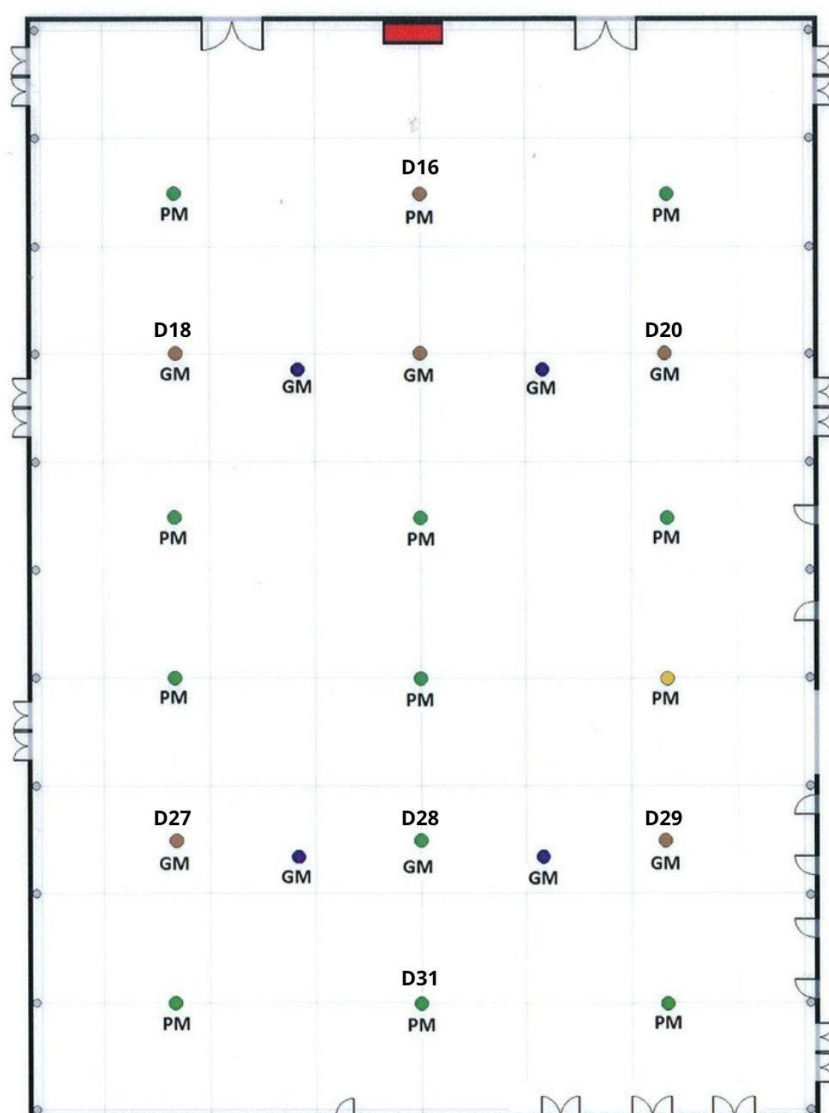
## DISTRIBUTION ELECTRIQUE :

	Armoire électrique
IX 16A/250V	
IX 32A (3P+N+T) 240V/415V	
IX 63A (3P+N+T) 240V/415V	
IX 63A	
IX 125A	

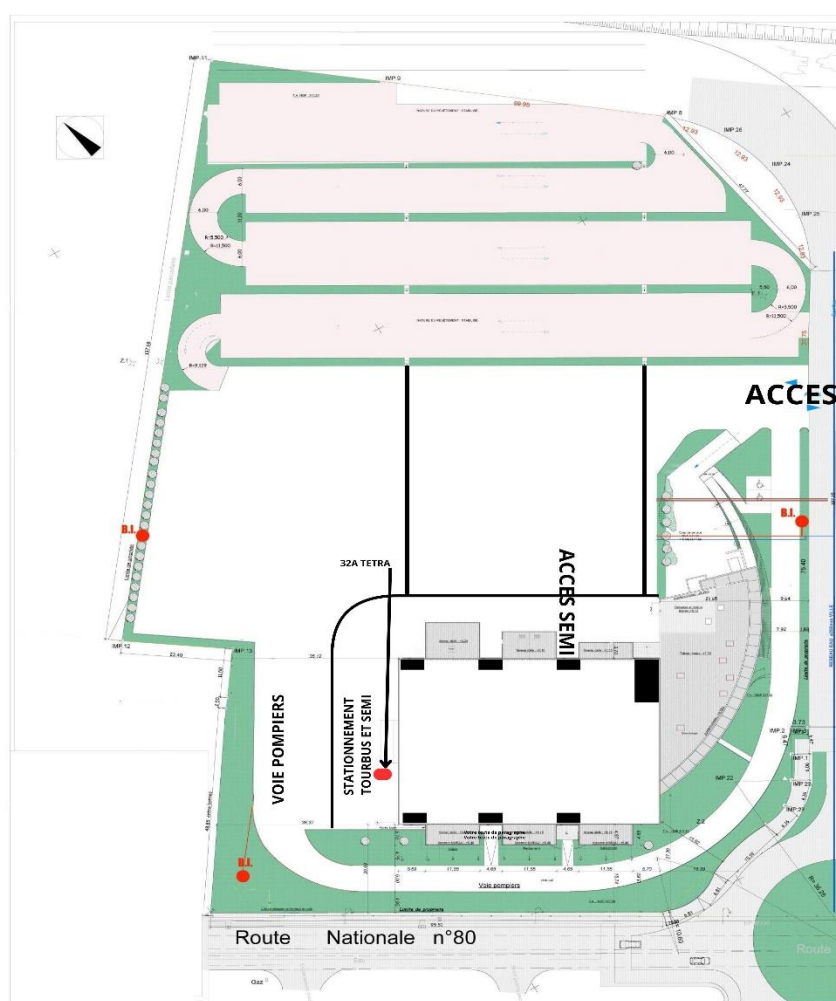
+ 400A Power lock

### LÉGENDE DES TRAPPES

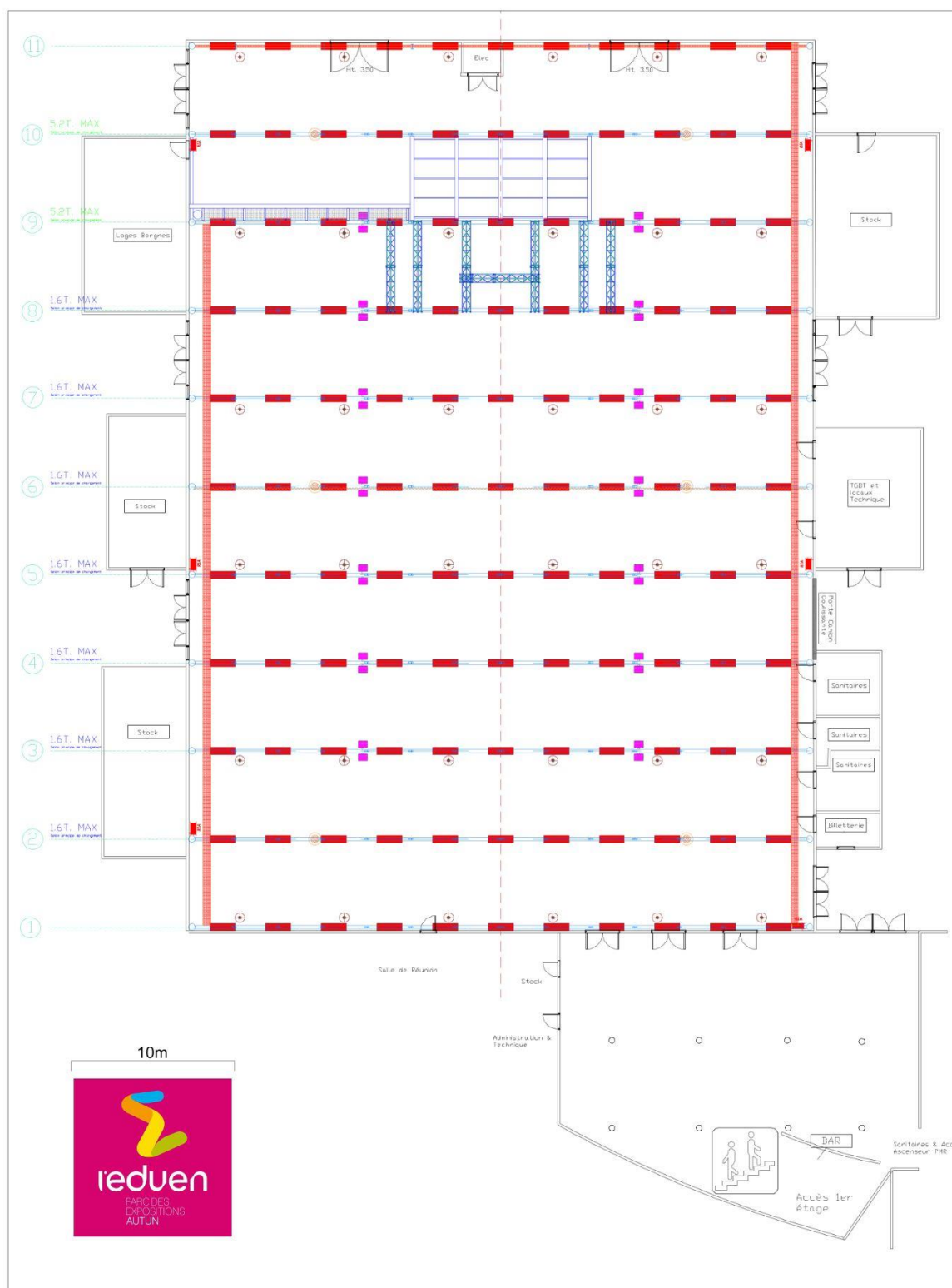
	6 prises 220 v 4 kw		EVAQUATION		4 prises 220 v 4 kw
	4 prises 220 v 4 kw				2 prises P17 32 A 2 TUYAUX EAU



## ACCES ET STATIONNEMENT :



## PLAN DES ACCROCHES :



**Un plan sous format DWG peut être transmis.**