



## FICHE TECHNIQUE HALL D'ACCUEIL

### GENERALITES :

**Adresse : Avenue André Frénaud - 71400 AUTUN**

**COORDONNEES GPS :** Latitude : 46.95492733599423 Longitude : 4.320625662803651

<https://www.parc-expositions-autun.com>

### CONTACTS :

#### DIRECTION :

ANNICK MAGNAUDET

0385860231

[annick.magnaudet@grandautunoismorvan.fr](mailto:annick.magnaudet@grandautunoismorvan.fr)

#### SECRETARIAT / ADMINISTRATION :

MAGALI LUTZ

0385860230

[magali.lutz@grandautunoismorvan.fr](mailto:magali.lutz@grandautunoismorvan.fr)

### REGIE GENERALE :

Le parc des expositions de l'EDUEN est un ERP de catégorie 1 type TLNX

-----  
L'accès du hall d'accueil est de plain-pied depuis le parking

Surface : 325 m<sup>2</sup>

Capacité : 300 personnes debout

Hauteur sous plafond : 2.60 m

Revêtement au sol : résine grise

Espace chauffé et air pulsé

Lumière naturelle par verrières et éclairage plafond

## Réglementation :

**Effets de feu :** L'utilisation de flammes est strictement interdite, et tout effet pyrotechnique doit faire l'objet d'un dossier dans lequel vous mentionnerez : le type, la catégorie de l'effet, la localisation sur scène ainsi que les homologations et les P.V. de classement au feu. Ce dossier devra nous être adressé au minimum 45 jours avant votre arrivée afin qu'il soit soumis à une Commission de Sécurité si besoin

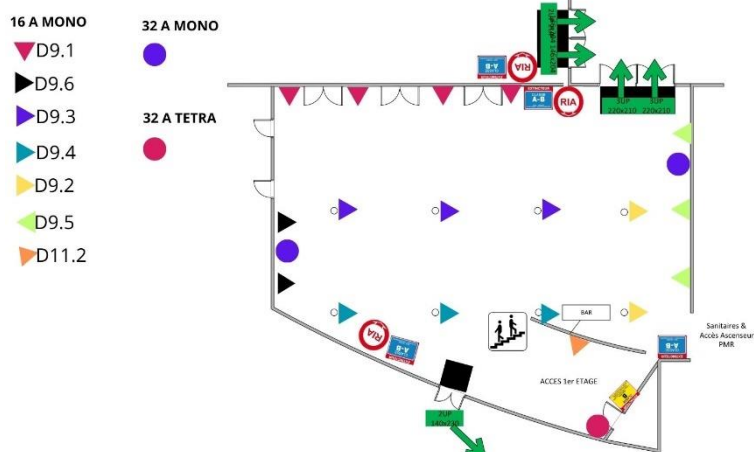
**Son, diffusion amplifiée :** Afin de préserver la qualité et le confort d'écoute, la puissance sonore devra être adaptée à la salle. Le niveau d'amplification sonore ne peut dépasser les normes fixées par la réglementation en vigueur.

**Les décors :** Ils doivent être obligatoirement M1

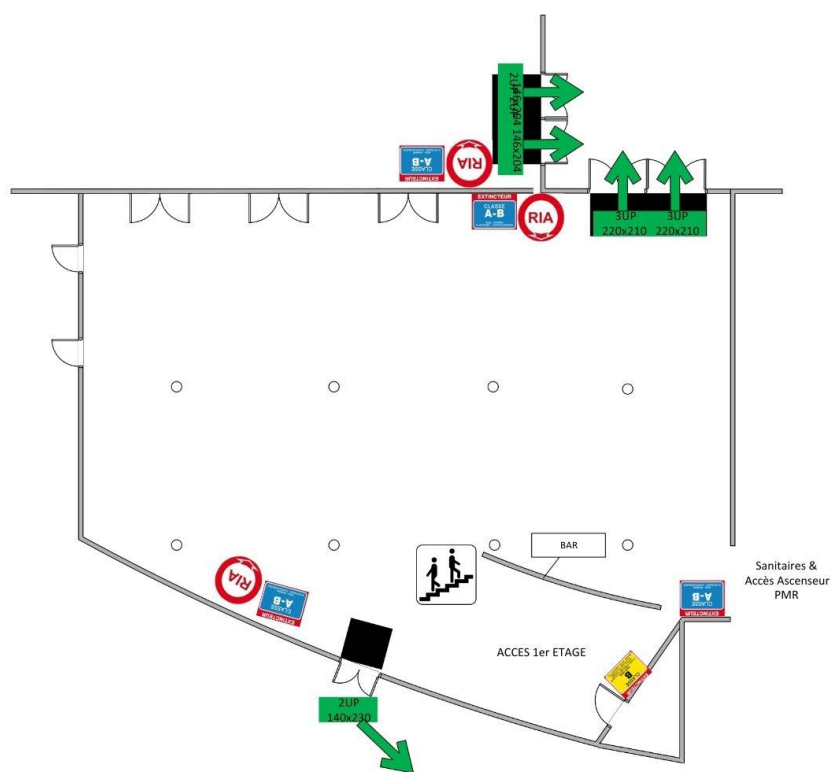
## DISTRIBUTION ELECTRIQUE :



### DISTRIBUTION ÉLECTRIQUE HALL D'ENTRÉE



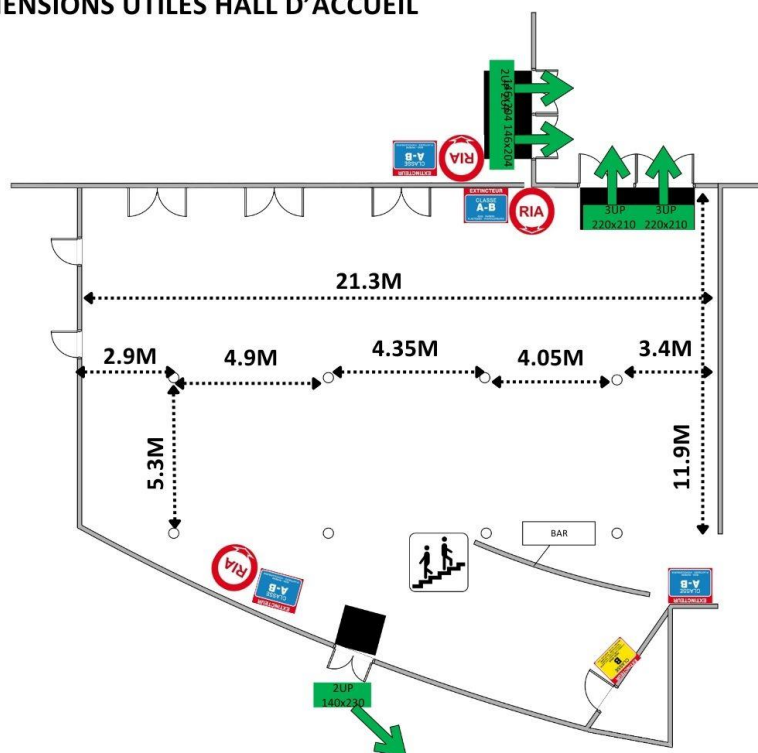
## PLAN VIERGE :



## DIMENSIONS UTILES :



### DIMENSIONS UTILES HALL D'ACCUEIL



## **MATERIEL A DISPOSITION :**

- 2 Cafetières
- 1 Bouilloire
- 1 Lave-verres
- 1 Machine à glaçons
- 3 Vitrines réfrigérées
- 8 Mange-debout
- Tables rondes, tables brasseries, chaises...

## **OFFICE TRAITEUR COMMUN AUX TROIS ESPACES :**

- 67 M2
- PLAN DE TRAVAIL
- ARMOIRE DE REMISE EN TEMPERATURE
- ARMOIRE NEGATIVE
- CHAMBRE FROIDE 6.30 M2
- CHAUFFE ASSIETTES
- ACCES DE PLAIN PIED